

1	lunis Prin dal An	E je di turni la farmacie da Madone
2	martars S. Basili	
3	miercus S. Gjenovefe	
4	joibe S. Ermis	
5	vinars S. Melie	E je di turni la farmacie Cons
6	sabide Pasche Tafanie	
7	domenie S. Luzian	
8	lunis S. Severin	
9	martars S. Veroniche	
10	miercus S. Aldo	
11	joibe S. Paulin di Aquilee	
12	vinars S. Modest	E je di turni la farmacie Antonelli
13	sabide S. Ilari	
14	domenie S. Benedeta	
15	lunis S. Duri di Pordenon	
16	martars S. Marcel	
17	miercus S. Antoni	
18	joibe S. Prische	
19	vinars S. Mario	E je di turni la farmacie da Madone 
20	sabide Ss. Sebastian e Fabian	
21	domenie S. Gnêse	
22	lunis S. Vincenç	
23	martars S. Merenziane	
24	miercus S. Francesc	
25	joibe Conversion di S. Pauli	
26	vinars Ss. Tito e Timoteu	E je di turni la farmacie Cons 
27	sabide S. Anzule	
28	domenie S. Tomàs	
29	lunis S. Costant	
30	martars S. Martine	
31	miercus S. Zuan Bosc	



Romania - 1906 - Boscaioli di Gemona. Partendo da destra: Toni e Santo, da famee dai Vuarans, Zuan (il Dolo), ragazzo di Stalis, Ponteban, Nardin (il Dolo) fratello di Zuan, Ponteban, Checo (il Dolo, padre di Nardin e Zuan, nato nel 1857), doi Pontebans.

Migrants

IL CLAP DA L'AGNEL

Ai pîs dal mont Cjampon
e dongje il vert di Sièle Sante Gnês,
fêr e salt come une cjoscie
al è un clap taiât dal vint
ch'a disin dal Agnel.
Nè tampiestis né slavinis
nè tons e nè canons
no àn mai podût parâlu a tocs.
Ancje cumò al è in pîs
sôre il polvar
che nol baste a sujâ i vôl
sul paîs dut sledrosât
cui fruz ch'a vegnin-fûr dai clas

vaiant e croz
come de panze di une mari muarte.
Nò! No jè muarte, no jè muarte
e no larin simpri ingopâz
cidins a strussiâ pal mont.
Nô, cassù, gabòdui di Glemone,
cul cerneli salvadi,
'o sin e 'o sarin simpri
pastanâz te nestre tiàre
cun lidrîs di clap.

di Tosco Nonini

Tratta dalla raccolta di opere postuma "L'albero che cresce" ed. Effequ - Livorno 2000

Lunari 2007

Il tuo paese ti lascia solo, ti abbandona, ti guarda attorno e vedi solamente campi, orti e poco altro. Pensi che sia giusto restare, non capisci perché devi andare, non comprendi il significato di tante risposte alle tue domande. Non c'è lavoro, non ce n'è per te, non ce n'è per tanti altri. Il verde dei campi, dei gelsi, il marrone della tua terra appena mossa, rivoltata, il viola dell'uva e del vino sbiadiscono, si attenuano, spariscono.

Dentro di te sale con forza un grido di ribellione, un urlo di paura, non comprendi ma devi andare. Qualsiasi mezzo è buono, treno, nave, anche a piedi, qualsiasi tempo è buono, giorni, settimane, mesi, parti per un miraggio lontano, per una terra promessa, incantata nelle parole degli altri, sconosciuta e lontana nel tuo cuore, parti per allontanare una bocca da sfamare dalla tua casa.

Parti per mandare qualche cosa a chi è rimasto a casa, parti per poter far crescere economicamente la terra che ti ha abbandonato, parti per te, per la tua famiglia...

Seduti, noi davanti ad un video, forse non capiamo cosa sia stata l'emigrazione per i nostri nonni, padri e parenti. E come potremmo pensare di capire il profondo stato d'animo che rattristava ogni persona, uomo, donna o bambino, costretta a lasciare la sua famiglia per andare verso non si sa cosa.

Ora anche noi viviamo nella prosperità lasciataci e portataci da queste persone che, per loro e per noi, hanno affrontato quella strada.

Per cercare di capire abbiamo deciso di dedicare il "Lunari 2007" ai migranti, nostri, senza dimenticare un nuovo popolo di migranti che, con gli stessi stati d'animo, ci sta avvolgendo pian piano, affaticandosi in lavori che noi più non facciamo, adoperandosi, a volte, negli stessi mestieri dei nostri padri e contribuendo così alla ricchezza delle nostre terre.

Guardiamoli come fossero i nostri migranti, accogliamoli: sono una risorsa che aiuterà anche noi.

In te setemane di turni lis farmaciis e an la reperibilitât vie pe gnot e a son viertis di sabide e tas fiestis

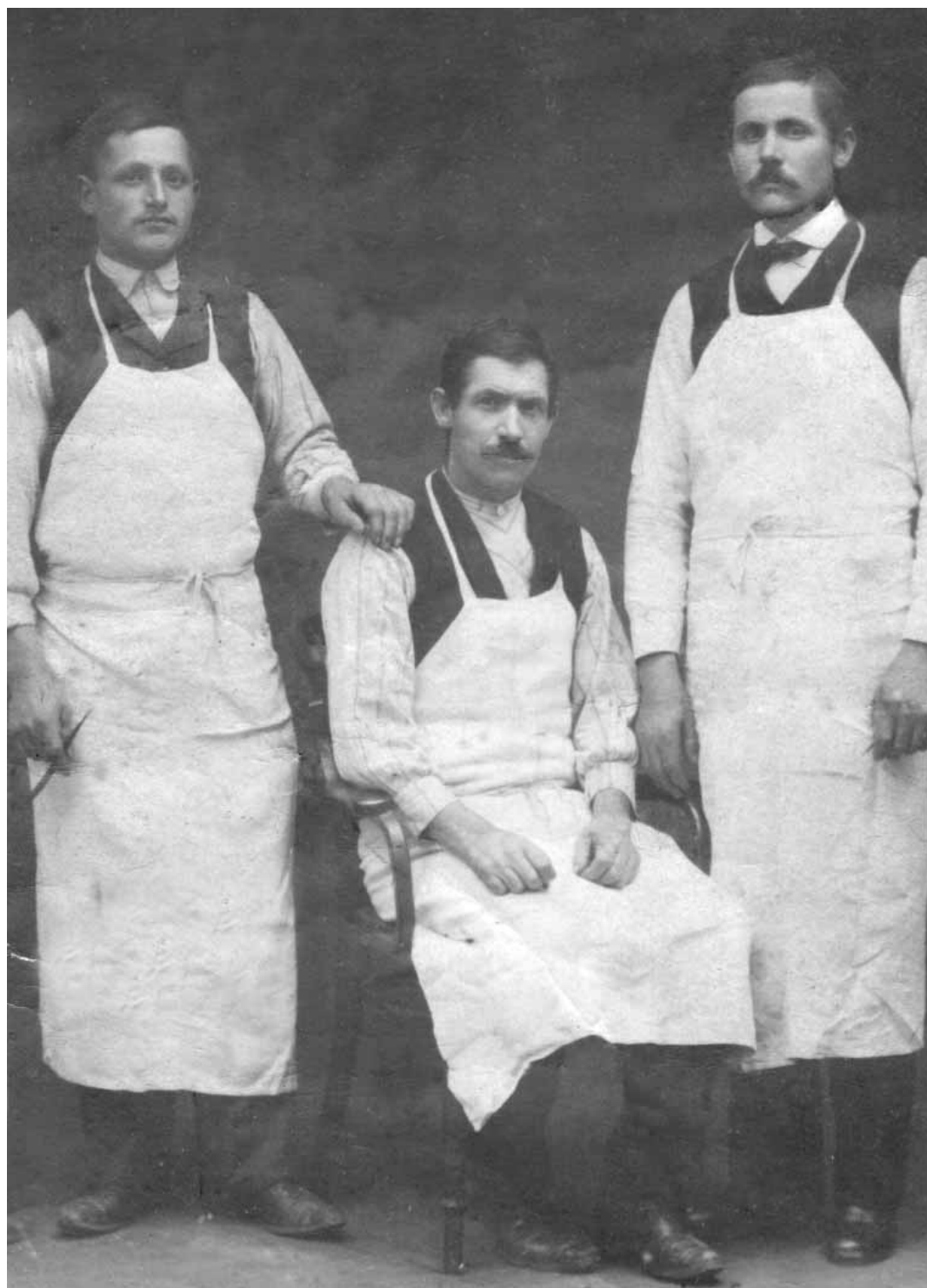
Z E N Â R 2 0 0 7

Farmacia "Antonelli"
dr. Franco Santi
P.za Garibaldi 5-7 - Tel. 0432 981053
Gemona del Friuli (Ud)
Cosmesi - Articoli Sanitari - Veterinaria

Farmacia "Alla Madonna"
de Clauser
Via Tagliamento 50 - Tel. 0432-981206
Gemona del Friuli (Ud)
Omeopatia - Erboristeria - Articoli Sanitari

Farmacia
dr. Manuela Cons
Via Divisione Julia 15 - Tel. 0432 981204
Gemona del Friuli (Ud)
Erboristeria - Articoli Sanitari - Veterinaria

- 1 joibe**
S. Nocent
- 2 vinars** E je di turni la farmacie Antonelli 
- 3 sabide**
S. Blàs
- 4 domenie**
S. Gjilbert
- 5 lunis**
S. Aghite
- 6 martars**
Ss. Martars Gjaponès
- 7 miercus**
S. Ricart
- 8 joibe**
S. Jaroni
- 9 vinars** E je di turni la farmacie da Madone
- 10 sabide** 
S. Scolastiche
- 11 domenie**
La Madone di Lourdes
- 12 lunis**
S. Lalie
- 13 martars**
S. Anselm
- 14 miercus** Sagre tal Borc di Gôt
S. Valantin
- 15 joibe**
S. Faustin
- 16 vinars** E je di turni la farmacie Cons
- 17 sabide** 
Ss. Siet Sans Fondadôrs
- 18 domenie**
S. Simeons
- 19 lunis**
S. Contrât
- 20 martars**
S. Dele
- 21 miercus**
S. Leonore - La Cinise
- 22 joibe**
S. Catrede di S. Pieri
- 23 vinars** E je di turni la farmacie Antonelli
- 24 sabide** 
S. Sergjo
- 25 domenie**
S. Cesar - 1e di Quaresime
- 26 lunis**
S. Sandri
- 27 martars**
S. Julian
- 28 miercus**
S. Just



Austria - Vienna - 1910 - Da sx; Tommaso Bianchi, Antonio Bianchi e Giuseppe Bianchi (Soprios) a "fa salams" (emigrazione stagionale).

Migrants

RESTIN VARIN FORTUNE





(Ai amîs di Stalis)

Restin, se ancje sflanchinant come liseltris,
pînsîrs cui vôi di veri,
come deprofundis sparnizzâs fra lis ruinis,
e i sospîrs di glesiis e di cjasis distutadis,
restin, varin fortune.
A' son agnoruns che cassù 'o savin
che 'l mont par nô nol è mai stât
plui grant di un blec,
di un strop di rosîs
ch'a spissulin sudôr ros.

E in chês a nus è sùr la blundinàrie,
ch'e à il cûr siarât in pocje tiare
e dopo 'a bute di ogni bande i siez ramaz.
Glimuz di grusis e di venis
il nestri lâ pal mont,
le nestre liende vere a pandi.
PANDUNT ORACULA MORTUI.
Restin, varin fortune.

di **Tosco Nonini**

Tratta dalla raccolta di opere postuma "L'albero che cresce" ed. Effequ - Livorno 2000

- 1 joibe**
S. Albin
- 2 vinars**
S. Quint E je di turni la farmacie da Madone
- 3 sabide**
S. Cunegonde
- 4 domenie** 
S. Casimîr - 2e di Quaresime
- 5 lunis**
S. Adrian
- 6 martars**
S. Rose
- 7 miercus**
Ss. Perpetue e Felicite
- 8 joibe**
S. Zuan
- 9 vinars**
S. Francescje Romane E je di turni la farmacie Cons
- 10 sabide**
S. Simplici
- 11 domenie**
S. Costantin - 3e di Quaresime
- 12 lunis** 
B. Luís Orione
- 13 martars**
S. Cristine
- 14 miercus**
S. Veline
- 15 joibe**
S. Luise
- 16 vinars**
Ss. Ilari e Tazian E je di turni la farmacie Antonelli
- 17 sabide**
S. Patrizi
- 18 domenie**
S. Ciril - 4e di Quaresime
- 19 lunis** 
S. Josef
- 20 martars**
S. Sandre
- 21 miercus**
S. Benedet
- 22 joibe**
S. Benvignût
- 23 vinars**
S. Turibi E je di turni la farmacie da Madone
- 24 sabide**
S. Romul
- 25 domenie** 
Sagre tal Borc di Taboghe
Marie Nunziade - 5e di Quaresime
- 26 lunis**
S. Manuêl
- 27 martars**
S. Guste
- 28 miercus**
S. Sperance
- 29 joibe**
S. Secont
- 30 vinars**
S. Medeu E je di turni la farmacie Cons
- 31 sabide**
S. Beniamin



Famiglie di friulani sulla nave in viaggio per l'Argentina - 1914 circa - foto di Isola Michele (pain) di Montenars. Per gentile concessione della famiglia Isola/Antoniuzzi.

Migrants

UN PUGNO DI QUESTA TERRA

La vite più non ha radici
per la sassaia arcigna
della mia terra, e, tisco l'ulivo,
dolora al vento
un labile ricordo di colline bruciate di Sicilia.
Ogni anno il Tagliamento
flagella un poco i nostri orti
e i nostri cuori, insonne
il richiamo delle vette, ostina

i nostri figli piegati
da miniere di carbone indecifrabili
e l'eco dei fieni è nei vapori
di lontani pozzi di petrolio.
Nostre sono soltanto le strade
della Terra, ma a Dio porteremo
un pugno di questa terra da buttare
sulle fosse dei caduti a Marcinelle¹.

di Tosco Nonini

Tratta dalla raccolta di poesie "Il cipresso calvo" Edizioni del Leone - Stampa Multigraf Spinea 1998
1) Negli anni '50 un centinaio di minatori italiani, tra cui friulani, morì sotto le macerie della miniera a Marcinelle, in Belgio.



Friulani appena arrivati sulle terre loro assegnate in Argentina - 1914 circa - foto di Isola Michele (pain) di Montenars. Per gentile concessione della famiglia Isola/Antoniuzzi.

M A R Ç 2 0 0 7

Farmacia "Antonelli"
dr. Franco Santi
P.za Garibaldi 5-7 - Tel. 0432 981053
Gemona del Friuli (Ud)
Cosmesi - Articoli Sanitari - Veterinaria

Farmacia "Alla Madonna"
de Clauser
Via Tagliamento 50 - Tel. 0432-981206
Gemona del Friuli (Ud)
Omeopatia - Erboristeria - Articoli Sanitari

Farmacia
dr. Manuela Cons
Via Divisione Julia 15 - Tel. 0432 981204
Gemona del Friuli (Ud)
Erboristeria - Articoli Sanitari - Veterinaria

1 domenie

S. Ugo - Domenie Ulive

2 lunis

S. Francesc di Paule



3 martars

S. Ricart

4 miercus

S. Doro

5 joibe

S. Vincenç Ferrer - Joibe Sante

6 vinars

S. Celestin - Vinars Sant E je di turni la farmacie Antonelli

7 sabide

S. Zuan Batiste de La Salle - Sabide Sante

8 domenie

S. Redent - Pasche

9 lunis

S. Ilde - Lunis di Pasche

10 martars

S. Terenzi



11 miercus

Ss. Leon e Franc

12 joibe

S. Gjulio

13 vinars

S. Marzio E je di turni la farmacie da Madone

14 sabide

S. Valerian

15 domenie

Ss. Basillise e Nastasie - in Albis

16 lunis

S. Bernardete

17 martars

S. Nicêt



18 miercus

S. Gjaldin

19 joibe

S. Eme

20 vinars

S. Adalgjise E je di turni la farmacie Cons

21 sabide

S. Anselm

22 domenie

S. Teodôr

23 lunis

S. Eline

24 martars

S. Ermini



25 miercus

Sagre tal Borc di Cjamp Lesi

S. Marc (Fieste de Liberazion)

26 joibe

S. Marcellin

27 vinars

S. Zite E je di turni la farmacie Antonelli

28 sabide

S. Valerie

29 domenie

S. Catarine

30 lunis

S. Pio V



Francia - Periferia di Parigi - 1930 - La foto, tratta da un archivio privato, non è di una famiglia di Gemona, ma qualcuno potrà ugualmente riconoscersi, sono tutti friulani della nostra zona e paesi vicini

Migrants

UN SALÛT AI PAISANS

Mandi sisile, va lajù lontan,
passe lis mons, passe dut cuant il mâr,
svole sigure, ancje là un Furlan
tu cjararâs, une linde e un fogolâr.

Puarte il salût e di chei fradis
che tun altri paîs a' frûin lis mans.
Podessio dati un macet das nestrîs rosis,
un pic di cjere e il bonodôr dai prâs.

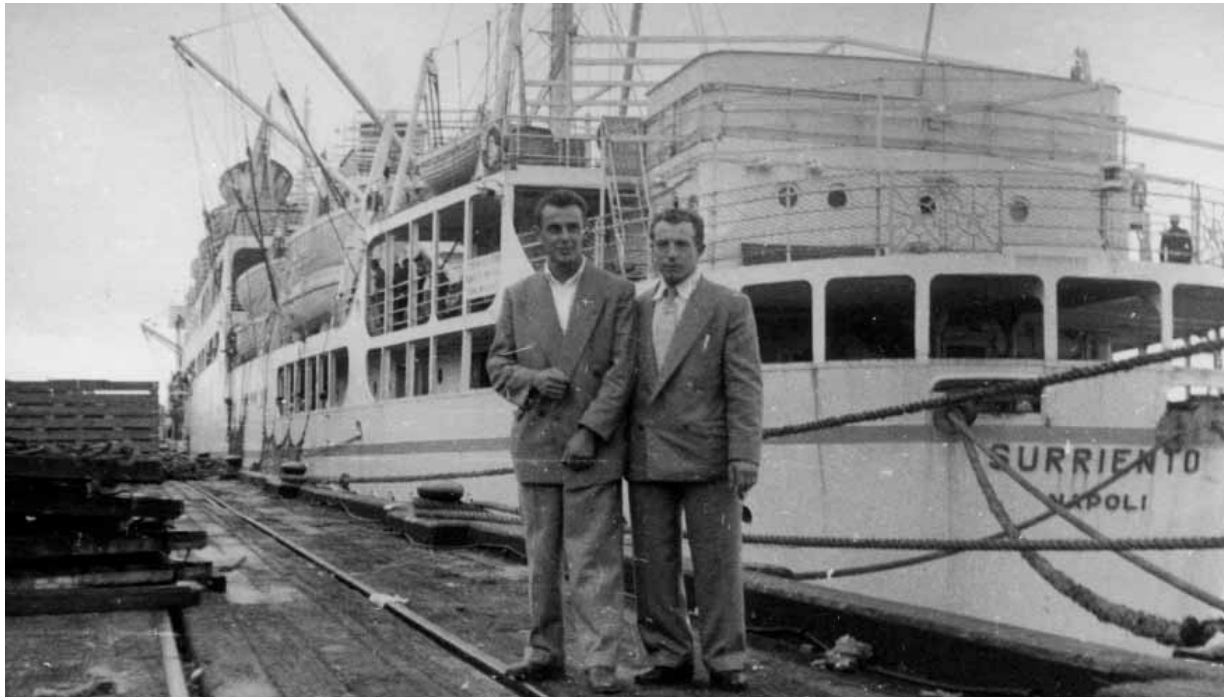
Disiur che Glemone jè simpri biele,
il Cjascjel a' nus vegle e insomp Glemine
propit ta piche, a' fâs cu-cu, la sere
chê lune rosse o ž ale, birichine,

Tratta dalla raccolta di poesie "Conche Glemone 'a ere..." Edizions di Int Furlane - Tipografia Litografia Chiangetti Reana del Rojale (UD) 1982

'a mande dolon-jù i rais tal sagrât.
Il Domo al splent, di aur je la facade,
"Pense e Maravee" son li scrofâs,
semee ch'a cjalin sù insomp la contrade.

San Cristoful ju spiete simpri in pins,
al è tant cressût par podê cjalâ lontan.
Al ûl viodiu tornâ e intant a ur dîs
il nestri salût plui biel: "Mandi" Furlan.

di **Lea Nicli D'Andrea**



Australia - Brisbane - 1954 - Venturini Antonio all'arrivo della nave "Surriento" che portava la moglie. Negli anni '50 questa nave trasportò migliaia di emigranti italiani in Australia; il viaggio durava 35 giorni.

A V R Î L 2 0 0 7

Farmacia "Antonelli"
dr. Franco Santi
P.za Garibaldi 5-7 - Tel. 0432 981053
Gemona del Friuli (Ud)
Cosmesi - Articoli Sanitari - Veterinaria

Farmacia "Alla Madonna"
de Clauser
Via Tagliamento 50 - Tel. 0432-981206
Gemona del Friuli (Ud)
Omeopatia - Erboristeria - Articoli Sanitari

Farmacia
dr. Manuela Cons
Via Divisione Julia 15 - Tel. 0432 981204
Gemona del Friuli (Ud)
Erboristeria - Articoli Sanitari - Veterinaria

1	martars	Sagre tal Borc di Campagnole S. Josef (Fieste dal lavôr)
2	miercus	S. Atanasi 
3	joibe	Ss. Filip e Jacun
4	vinars	S. Ciriac E je di turni la farmacie da Madone
5	sabide	S. Gotart
6	domenie	S. Domeni
7	lunis	S. Flavie
8	martars	S. Vitôr
9	miercus	B. Erman di Colonie
10	joibe	S. Antonin 
11	vinars	S. Ignazi E je di turni la farmacie Cons
12	sabide	Ss. Nereu e Achileu
13	domenie	S. Mafalde
14	lunis	S. Matie
15	martars	S. Doro
16	miercus	S. Ubalt 
17	joibe	S. Pascâl
18	vinars	S. Zuan E je di turni la farmacie Antonelli
19	sabide	S. Ivo
20	domenie	Sagre di Sante Gneis S. Bernardin - La Sense
21	lunis	S. Gjisele
22	martars	S. Rite
23	miercus	S. Flurinz 
24	joibe	S. Marie dal Jutori
25	vinars	S. Grivôr E je di turni la farmacie da Madone
26	sabide	S. Filip Neri
27	domenie	Sagre tal Borc di Ospedalet S. Ustin - Lis Pentecostis
28	lunis	S. Milio
29	martars	S. Masimin
30	miercus	S. Ferdinant
31	joibe	La Visitazion de Madone



Brasile, San Paolo, 1953-1954 - Le tre persone in piedi sono, da sinistra: Franco Calderini, Elio Blasotti e Luciano Calderini presso il mobilificio Moveis Valerotto

Migrants

LA PARTENCE

"Bondi" tu mi âs dite chê matine,
"âstu pronte la valis par lâ lontane?".
Une raiade di soreli dal Glemine
a lusive ogni cjase, ogni fontane...

J eri contente, mi disevi che partî 'l è biel
e mi volti indaûr a saludâ il cjiscjel.
Lui mi cjale, mi dà une cimiade,
"mandi frute mê" al dîs e mi à lassade.

"Mandi, mandi" ti à rispuindût,
cence pensâ che chest salût
a je la bramassion plui biele.
Al jere il mês di avrîl, in primevere.

di **Mariute la Miole in Sabot**
(glemonasse di Melbourn, Australie)

Poesia scritta durante il viaggio in nave dall'Italia all'Australia nell'aprile 1957 e tratta dalla rivista mensile "Friuli nel Mondo" curata dall'Ente "Friuli nel Mondo" - Udine - giugno 2002 (anno 50 - numero 573)



Brasile, San Paolo, 1953-1954 - Luciano Calderini "Chei di Judel" di Properia.

M A J 2 0 0 7

Farmacia "Antonelli"
dr. Franco Santi
P.za Garibaldi 5-7 - Tel. 0432 981053
Gemona del Friuli (Ud)
Cosmesi - Articoli Sanitari - Veterinaria

Farmacia "Alla Madonna"
de Clauser
Via Tagliamento 50 - Tel. 0432-981206
Gemona del Friuli (Ud)
Omeopatia - Erboristeria - Articoli Sanitari

Farmacia
dr. Manuela Cons
Via Divisione Julia 15 - Tel. 0432 981204
Gemona del Friuli (Ud)
Erboristeria - Articoli Sanitari - Veterinaria

1	vinars S. Justin	E je di turni la farmacie Cons	
2	sabide S. Marcellin (Fieste de Republiche)		
3	domenie S. Clotilde		
4	lunis S. Quirin		
5	martars S. Bonifaci		
6	miercus S. Beltram di Aquilee		
7	joibe S. Norbert		
8	vinars S. Severin	E je di turni la farmacie Antonelli	
9	sabide S. Efrem		
10	domenie B. Indri		
11	lunis S. Barnabe		
12	martars S. Onofri		
13	miercus S. Antoni di Padue	Sagre di Sant Antoni	
14	joibe S. Liseo		
15	vinars Ss. Vit e Modest	E je di turni la farmacie da Madone	
16	sabide S. Justine		
17	domenie S. Ranieri		
18	lunis S. Marine		
19	martars S. Gjervâs e Protâs		
20	miercus S. Silveri		
21	joibe S. Luîs Gonzaghe		
22	vinars S. Nicêt di Aquilee	E je di turni la farmacie Cons	
23	sabide S. Josef Cafasso		
24	domenie S. Zuan Batiste		
25	lunis S. Gjelmo		
26	martars S. Zuan e Pauli		
27	miercus S. Ciril		
28	joibe S. Ireneu		
29	vinars Ss. Pieri e Pauli	Sagre tal Borc di San Pieri E je di turni la farmacie Antonelli	
30	sabide S. Lucine		



Svizzera - dintorni di Zurigo - 1955 - Patat Giacomo "Min", Blas de Lussie, fratello di Armando "Bedune" si è appena sposato, è andato a Bueriis e da qui è partito subito per la Svizzera.

Migrants

GLEMONE di vicin e di lontan...

I
La vite e je come un sgrisul,
intun moment ti ven e intun ti lasse:
frute, fantate, mari e none,
la glagne a cor... e a cale l'ace.

Cul pinsîr, si torne a vivi la zoventût,
sigûrs che dut nol è ancjemò pierdût.
Benedetis seino chês ridadis
e lis cjantis in companie, simpri stonadis!

Il meis di maj al jere cussì biel...
Vie di corse sù tal cjscjel!
La scuse dal rosari a scuindeve
da zoventût ogni marachele.

Po la domenie a si lave a messe,
cun tante sperance e tante presse.
Apene finide, vie là di Cisot:
pastis pas fantatis e pai fantats un got...

II
La vite a cor, no si ferme, a passe,
il distin a ti ingredèe e po ti lasse.
Tu tu âs di sielgi ce ch'a ti va ben.
A passin lis monadis, il biel timp, il seren.

Une di il gno cûr 'l è restat ingredeât
là che propit no varès mai pensât
e dulà mi âl puartât chest imbambinament?
Dapît dal mont, tal cuint continent!

J' soi partide sul bastiment cjantant
cjalant gno pari ch'al saludave svoletant
chel so fazolet che mai dismentearai
e j' pensavi: di sigûr al vai.

Là, su chel puint, j' eri in companie
e i volevi fâ finte che partî nol è nie.
"Dulà vastu sisilute? No sta lâ lontan lontan!"
Il cûr al dûl, si siere. No splendev plui il doman.

III
O cjere lontane, benedete,
da tô nostalgjie j' ài plene la sachete!
Ma i miei frutins... un... doi... trei,
mi àn dade fuarce e san scognei.

Par ducj il timp al passe, al svole:
i fruts a son sposâts, soi dibessole.
Ancje il gno puar omp mi à lassât...
Ce tant vueil, Signôr, ch'al è restât!

Lagrimis sutis, mi pesin tal cûr,
ma i miei ricuarts a son li daûr,
j' vîf cun lôr cence ligrie,
ma dome cussì j' ài companie.

La cariole a je plene: dut ài ingrumât!
Grazie Signôr, di ce che tu mi âs dât:
rosis e spinis, dut j' met vie
cussì la balance no si scuintie.

IV
Cincuante e plui agns a son passâts:
i vecjos bieî tims no son tornâts!
Pierdude e lontane e je la primevere,
il cûr al è strac, il gno mont si siere...

di **Mariute la Miole in Sabot**
(glemonasse di Melbourne, Australie)





Tratta dalla rivista "Friuli nel Mondo" curata dall'Ente "Friuli nel Mondo" - Udine - gennaio 2001 (anno 50 n. 556)

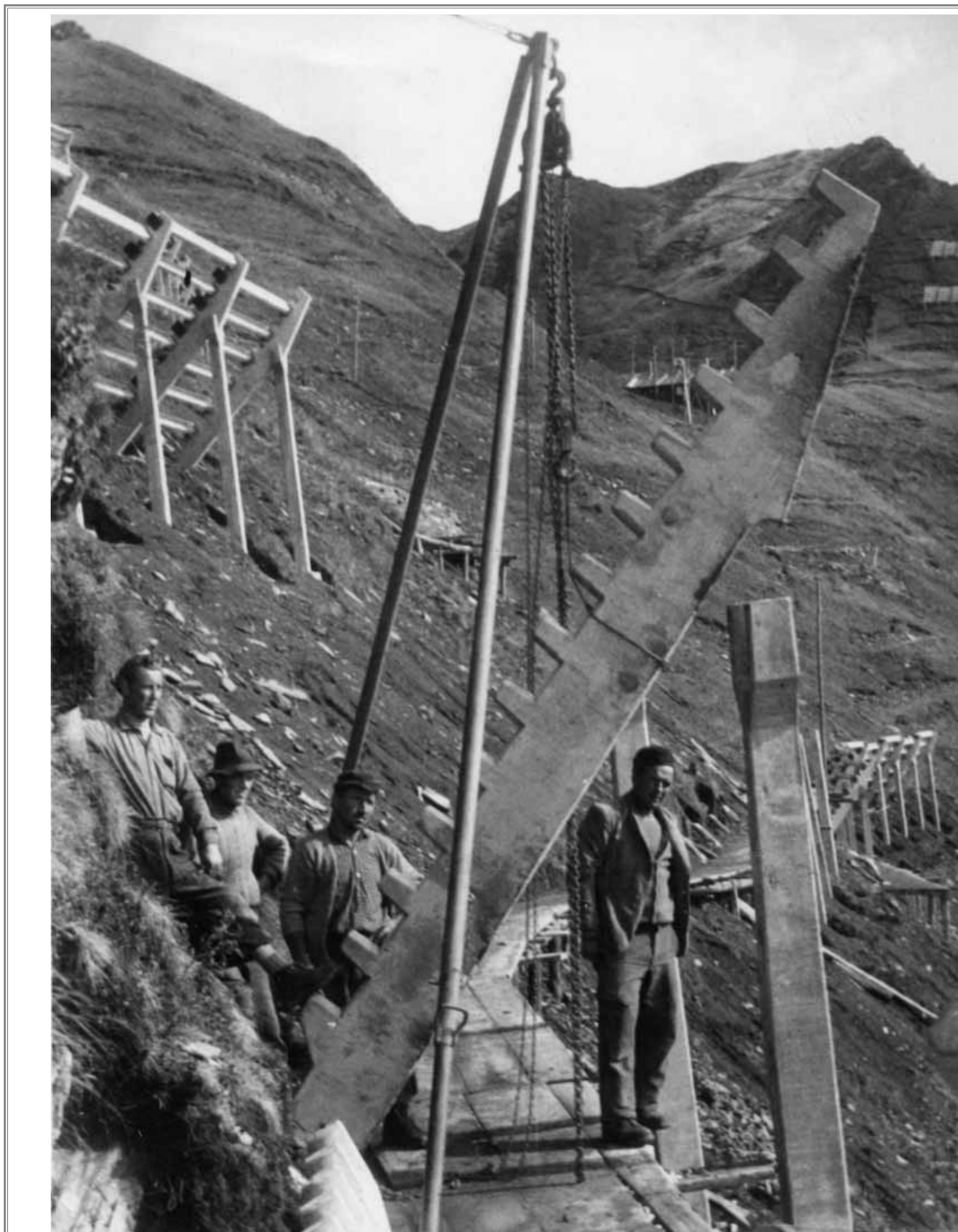
J U G N 2 0 0 7

Farmacia "Antonelli"
dr. Franco Santi
P.za Garibaldi 5-7 - Tel. 0432 981053
Gemona del Friuli (Ud)
Cosmesi - Articoli Sanitari - Veterinaria

Farmacia "Alla Madonna"
de Clauser
Via Tagliamento 50 - Tel. 0432-981206
Gemona del Friuli (Ud)
Omeopatia - Erboristeria - Articoli Sanitari

Farmacia
dr. Manuela Cons
Via Divisione Julia 15 - Tel. 0432 981204
Gemona del Friuli (Ud)
Erboristeria - Articoli Sanitari - Veterinaria

1	domenie S. Ester	
2	lunis S. Oton	Sagre tal Borc di Gleseute
3	martars S. Tomàs	
4	miercus S. Liodôr di Aquilee	
5	joibe S. Antoni Zacarie	
6	vinars S. Marie Goretti	E je di turni la farmacie da Madone
7	sabide S. Claudio	
8	domenie S. Guido	
9	lunis S. Veroniche	
10	martars S. Piu	
11	miercus S. Benedet	
12	joibe Ss. Ermacure e Fortunât	
13	vinars S. Indri	E je di turni la farmacie Cons
14	sabide S. Camil	
15	domenie S. Buineventure	
16	lunis La Madone dal Carmêl	
17	martars S. Lessio	
18	miercus S. Fidri	
19	joibe S. Rine	
20	vinars S. Elie	E je di turni la farmacie Antonelli
21	sabide S. Laurinç	
22	domenie S. Marie Madalene	
23	lunis S. Brigjide	
24	martars S. Cristine	
25	miercus S. Jacum	
26	joibe Ss. Ane e Joachin	Sagre in Maniae
27	vinars S. Aureli	E je di turni la farmacie da Madone
28	sabide Ss. Cels e Nazâr	
29	domenie S. Marie di Betanie	
30	lunis S. Pieri di Ravene	
31	martars S. Ignazi di Lojole	



Svizzera - San Gottardo -1956 - Cargnelutti Luciano e colleghi sul Gottardo a 2800 mt di altezza a costruire paravalanghe

Migrants

LA SPERANCE

Glemone, tu jers bieles in chê di che o soi partide,
tu splendevis in chê di che o soi tornade:
dut al jere biel, dut a mi tignive,
ma un toc dal gno cûr si lamentave.

Al è vêr, il destin lontan mi à puartât,
ma la mê tiere no ài mai dismenteât,
e se prest mandî i disarai,
il cûr al bat, al spere
che un doman i tornarai.

Lontan, laiù, e je la mê cjasute.
No je grande, no je bieles, no je brute,
ma mi mancje il cjiscjel, Pense e Maravêe,
insieme cul Cjampon, il Domo e la famêe.

di **Mariute la Miole in Sabot**
(glemonasse di Melbourne, Australie)

Poesia scritta in Australia nell'ottobre 2000 e tratta dalla rivista mensile "Friuli nel Mondo" curata dall'Ente "Friuli nel Mondo" - Udine - aprile 2002 (anno 50 - numero 571)

L U J 2 0 0 7

Farmacia "Antonelli"
dr. Franco Santi
P.za Garibaldi 5-7 - Tel. 0432 981053
Gemona del Friuli (Ud)
Cosmesi - Articoli Sanitari - Veterinaria

Farmacia "Alla Madonna"
de Clauser
Via Tagliamento 50 - Tel. 0432-981206
Gemona del Friuli (Ud)
Omeopatia - Erboristeria - Articoli Sanitari

Farmacia
dr. Manuela Cons
Via Divisione Julia 15 - Tel. 0432 981204
Gemona del Friuli (Ud)
Erboristeria - Articoli Sanitari - Veterinaria

1	miercus S. Alfons	
2	joibe Il Perdon di Assisi	
3	vinars S. Lidie	E je di turni la farmacie Cons
4	sabide S. Zuan	
5	domenie S. Svualt	
6	lunis Trasfigurazion dal Signôr	
7	martars S. Gaetan	
8	miercus S. Domeni	
9	joibe S. Roman	
10	vinars S. Laurinç	E je di turni la farmacie Antonelli
11	sabide S. Clare	
12	domenie S. Rufin	
13	lunis Ss. Felîç e Fortunât	
14	martars S. Massimilian Kolbe	
15	miercus la Madone di Avost	
16	joibe S. Roc	Sagre tal Borc dal Puint
17	vinars S. Rinalt	E je di turni la farmacie da Madone
18	sabide S. Eline	
19	domenie S. Marian	
20	lunis S. Bernart	
21	martars S. Pio X	
22	miercus La Madone Regjine	
23	joibe S. Rose	
24	vinars S. Bartolomio	E je di turni la farmacie Cons
25	sabide S. Ludovi	
26	domenie S. Sandri	
27	lunis S. Moniche	
28	martars S. Ustin	
29	miercus S. Martueri di S. Zuan	
30	joibe S. Faustine	
31	vinars S. Aristide	E je di turni la farmacie Antonelli



Francia - Parigi - 1956 - Baldassi Valentino e colleghi in un cantiere

Migrants

DIES IRAE AQUARUM A.D. MCMLXVI

Mi soi pentît da l'aghe
come s'a fos vignude da bocje dai muarts
e plene di pecjâts
e i ai viodût ta l'aghe il simiteri
e la cjase e la scune e il gnestri amôr
ch'al à i voi come colombis
ch'a scjampin di pôre;
e lis Gjermaniis i ai viodût,
ch'a clamin vie pal mont la gnestre int
tor primevere
e lis vacjis ch'a berlin.

Al tocje, cualchi volte,
di rivâ cul cûr insomp da vite
e no si po tocjâ mai plui

lis rosis d'aur ch'a cressin
tas pinadis:
la fuee si mude e i arbuji si discrotin
cumò ch'al torne invier
e l'aghe a svole vie pal cîl
instupidide e strache,
fie dal freit e dal aiar.

Ce m'impuartial a mi
s'a no ti reste pâs?
Mi fâs mâl il to non, Osôf, ancje cumò.
E pûr, plui no si torne a fâ l'amor
ador dal Taiament.

di **Mauro Vale**

Tratta dall'antologia di letteratura friulana "Amalârs" Edizions Kappa Vu - La Tipografica Basaldella di Campoformido (UD) febbraio 2001 (Seconda edizione)



Svizzera - Schaffhausen - 1956 - Pittini Franco e Antonio sulle impalcature

A V O S T 2 0 0 7

Farmacia "Antonelli"
dr. Franco Santi
P.za Garibaldi 5-7 - Tel. 0432 981053
Gemona del Friuli (Ud)
Cosmesi - Articoli Sanitari - Veterinaria

Farmacia "Alla Madonna"
de Clauser
Via Tagliamento 50 - Tel. 0432-981206
Gemona del Friuli (Ud)
Omeopatia - Erboristeria - Articoli Sanitari

Farmacia
dr. Manuela Cons
Via Divisione Julia 15 - Tel. 0432 981204
Gemona del Friuli (Ud)
Erboristeria - Articoli Sanitari - Veterinaria

1	sabide S. Egjidi
2	domenie S. Elpidi
3	lunis S. Grivôr
4	martars S. Rosalie 
5	miercus S. Laurinç Giustiniani
6	joibe S. Zacarie
7	vinars S. Regjine E je di turni la farmacie da Madone
8	sabide La Madone di Setembar Sagre tal Borc di Vile
9	domenie S. Pieri
10	lunis S. Nicolau
11	martars S. Teodore 
12	miercus Non di Marie Sagre tal Borc di Fossâl
13	joibe S. Zuan Vescul
14	vinars La Sante Crôs E je di turni la farmacie Cons
15	sabide La Madone Dolorade
16	domenie S. Corneli e Ciprian
17	lunis S. Robert
18	martars S. Sofie
19	miercus S. Zenâr 
20	joibe S. Faustine
21	vinars S. Mateu E je di turni la farmacie Antonelli
22	sabide S. Maurizi
23	domenie S. Lin
24	lunis S. Pacjific
25	martars S. Urelie
26	miercus Ss. Cosme e Damian 
27	joibe S. Vincenz
28	vinars S. Venceslau E je di turni la farmacie da Madone
29	sabide Ss. Michêl, Gabriêl e Rafaêl
30	domenie S. Jaroni



Scrive Anita Marchetti:
Siamo alla stazione di Gemona il 06/01/1957, per me che sorrido era la prima volta che andavo in Svizzera nei pressi di Zurigo. Invece mio marito era un po' più serio perchè c'era già stato tre mesi prima. Era il treno delle nove di sera, mia mamma lo chiamava il "treno lari", ladro perchè portava via tante persone da Gemona e dintorni.

Migrants

NO STAIT DISMENTEÂ

Amîs, ch'j seis lontan di chest paîs:
nestre picule patrie, il biel Friûl,
no stait dismenteâ, passant i dîs
lajù tas Merichis, ta France o in altris lûcs,

chest nestri ajar nostran, lis mons, i prâs,
il vecjo odôr di polente o di brovade,
i paîs ingrimpâs tai crez o lis sitâs
e chest tramontâ o spontâ soreli, cheste pâs.

L'aur das panolis butât in grum ta l'arie
o sui pujui, no stait dismenteâ,
e i trops di ucei, dal cîl picule farie
ch'a stupidissin cul lôr "berghelâ".

No'nd'è cîl plui biel dal nestri, di sigûr,
sul cricâ-dî o sul lâ amont di gnot la lune,
scoltant cjantâ i mierlis chi difûr
insomp i pins. Quanche il cîl s'imbrune

cjasis e prâs alore dut al tâs.
Dal bosc al ven un sgrisul e odôr di agace,
il rusignûl al cjante, in cheste pâs,
dut il so amôr par cheste cjere amade.

No stait dismenteâ il nestri "Mandi",
diseit ai frus ch'j tornarês une di
ta nestre cjere, tas cjasis, ancje se grandis
plui di une volte, lis cjatareis culi.

Sin Furlans, no stin, no, vergognâsi
di cjacarâ pardut la nestre lenghe.
Il talian, une volte, lu imparavin
tai bancs di scuele opûr stavin cence.

Mandi, fradis pal mont, int tant lontane,
il profum dal bosc, cul salût vorès mandâus,
il cjant dal rusignûl o il son di une cjampane
dal paisut vuestri e, pal Friûl, bussâus.

di **Lea Nicli D'Andrea**

Tratta dalla raccolta di poesie "Conche Glemone 'a ere..." Edizioni di Int Furlane - Tipografia Litografia Chiandetti Reana del Rojale (UD) 1982

S E T E M B A R 2 0 0 7

Farmacia "Antonelli"
dr. Franco Santi
P.za Garibaldi 5-7 - Tel. 0432 981053
Gemona del Friuli (Ud)
Cosmesi - Articoli Sanitari - Veterinaria

Farmacia "Alla Madonna"
de Clauser
Via Tagliamento 50 - Tel. 0432-981206
Gemona del Friuli (Ud)
Omeopatia - Erboristeria - Articoli Sanitari

Farmacia
dr. Manuela Cons
Via Divisione Julia 15 - Tel. 0432 981204
Gemona del Friuli (Ud)
Erboristeria - Articoli Sanitari - Veterinaria

- 1 lunis**
S. Taresine dal Bambin Jesù
- 2 martars**
Ss. Agnui Custodis
- 3 miercus** 
S. Cjandit
- 4 joibe**
S. Francesc d'Assisi
- 5 vinars**
S. Luis Scrosop E je di turni la farmacie Cons
- 6 sabide**
S. Brun
- 7 domenie**
La Madone dal Rosari
- 8 lunis**
S. Demetri
- 9 martars**
S. Dionîs
- 10 miercus**
S. Danêl
- 11 joibe** 
S. Firmin
- 12 vinars**
S. Serafin E je di turni la farmacie Antonelli
- 13 sabide**
S. Eduart
- 14 domenie**
S. Calist
- 15 lunis**
S. Taresie di Avile
- 16 martars**
S. Margarite
- 17 miercus**
S. Ignazi
- 18 joibe**
S. Luche
- 19 vinars** E je di turni la farmacie 
Ss. Martars Canadês da Madone
- 20 sabide**
S. Irene
- 21 domenie**
S. Ursele
- 22 lunis**
S. Donât
- 23 martars**
S. Zuan di Capestran
- 24 miercus**
S. Antoni
- 25 joibe**
S. Grispin
- 26 vinars** E je di turni la farmacie Cons 
S. Evarist
- 27 sabide**
S. Fluring
- 28 domenie**
Ss. Simon e Jude
- 29 lunis**
S. Ermelinde
- 30 martars**
S. Benvignude Boiane
- 31 miercus**
S. Lucile



Cargnelutti Eugenio, conosciuto con il diminutivo di Genio Sachete, emigrato in Canada nel 1954 a 19 anni. La foto è del 1961 e sul retro scrive: "Questo è il mio cane con la macchina che avevo prima, davanti alla casa che ho comperato (che non si vede) e vado fino vicino al muro di quella che vedi e il cane lo chiamo tito".

Migrants

GLEMONE

O gno paîs
che tu someis
cussî dûr
freid,
sierâd di murais
come la tô int
di peraulis,
cul to cjscjel
e lis tôs glesis
come rosis
di pieres, il slac
da to mont
cu lis cjasis
che al pâr che a corin

viers il Tajament
stretis son lis tôs stradis,
come il to cûr
pai tiei fis
costres a lâ vie.
Cui che al ti crôt
ingrugnît
nol sa ce che al coste
in cheste tiere di crês
un rap di ue,
un pungn di forment.

di **Italo Calligaris**

Tratta dalla raccolta di opere postuma "Poesie di Italo Calligaris" ed. Olmis - Osoppo (UD) gennaio 2006, già pubblicata nel 1968 su "Domani", mensile di cultura e attualità edito a Verona



Francia - Parigi - 1966 - da sx a dx: Mardero Alessandro, Goi Valerio, Forgiarini Attilio, Pituello Giovanni, Goi Arteo, Marini Franco in cantiere.

Farmacia "Antonelli"
dr. Franco Santi
P.za Garibaldi 5-7 - Tel. 0432 981053
Gemona del Friuli (Ud)
Cosmesi - Articoli Sanitari - Veterinaria

Farmacia "Alla Madonna"
de Clauser
Via Tagliamento 50 - Tel. 0432-981206
Gemona del Friuli (Ud)
Omeopatia - Erboristeria - Articoli Sanitari

Farmacia
dr. Manuela Cons
Via Divisione Julia 15 - Tel. 0432 981204
Gemona del Friuli (Ud)
Erboristeria - Articoli Sanitari - Veterinaria

1	joibe Ducj i Sants	
2	vinars I Muartz	E je di turni la farmacie Antonelli
3	sabide S. Silvie	
4	domenie S. Carli	
5	lunis Ss. Martars di Aquilee	
6	martars S. Lenart	
7	miercus S. Ernest	
8	joibe S. Gofrèt	
9	vinars S. Oreste	E je di turni la farmacie da Madone
10	sabide S. Leon	
11	domenie S. Martin	
12	lunis S. Josafat	
13	martars S. Diego	
14	miercus S. Clementine	
15	joibe S. Albert	
16	vinars S. Margarite	E je di turni la farmacie Cons
17	sabide S. Lisabete	
18	domenie S. Odeon	
19	lunis S. Matilde	
20	martars S. Otavi	
21	miercus Madone de Salût	Sagre in Maniae
22	joibe S. Cecilie	
23	vinars S. Clement	E je di turni la farmacie Antonelli
24	sabide S. Crisogun	
25	domenie S. Catarine	
26	lunis S. Dolfine	
27	martars S. Valeriàn - I di Avent	
28	miercus S. Elian	
29	joibe S. Ziralt	
30	vinars S. Andree	E je di turni la farmacie da Madone



Francia - Parigi - 1970 - Pietro Cargnelutti al lavoro

Migrants

GLEMONE DA VIZIN E DA LONTAN

Fin ch'a si vîf a l'ombre dal cjscjel,
fra pedradâz e mûrs cragnôs e grîs,
incevedansi simpri in chest o in chel
dai tanc' ufiéj ch'a càpitin 'tai pîs,

al ven di protestâ e di fâ fracàs
cuintri Glemone, ch'a jà dome bùcs,
dome rivis e pucis, dome clas,
dome cjòcs, dome bâbis, dome trùcs...

Ma s'i tu vâs tre mijs lontan dal nît
là ch'i tu âs viert i voj al prin lusôr,
nol zove nuje, tu stâs li ingussît:
la nostalgje ti strenc' il glutidôr.

Tratta dalla raccolta di opere "I Lunaris di Pre Bepo" ed. Arti Grafiche Friulane - Udine 1976, già pubblicata nel "Lunari parochiâl di Glemone dal 1944"

E prove, cul pinsîr, a lâ indaûr
al timp lontan, al timp da zoventût:
viòstu ce lûs ch'a ti sclaris il cûr,
ce biel ch'al pâr dulà ch'i tu âs vivût!

Il brût, cu la distance, si tapone;
il biel, cul timp, al torne sul prin plan:
come 'tas cartulinis, che Glemone
a jè biele a cjapâle da lontan!

di Giuseppe Marchetti



Svizzera - Basilea - 1975 - Vidoni Dino al lavoro in una fabbrica di atrazina

NOVEMBER 2007

Farmacia "Antonelli"
dr. Franco Santi
P.za Garibaldi 5-7 - Tel. 0432 981053
Gemona del Friuli (Ud)
Cosmesi - Articoli Sanitari - Veterinaria

Farmacia "Alla Madonna"
de Clauser
Via Tagliamento 50 - Tel. 0432-981206
Gemona del Friuli (Ud)
Omeopatia - Erboristeria - Articoli Sanitari

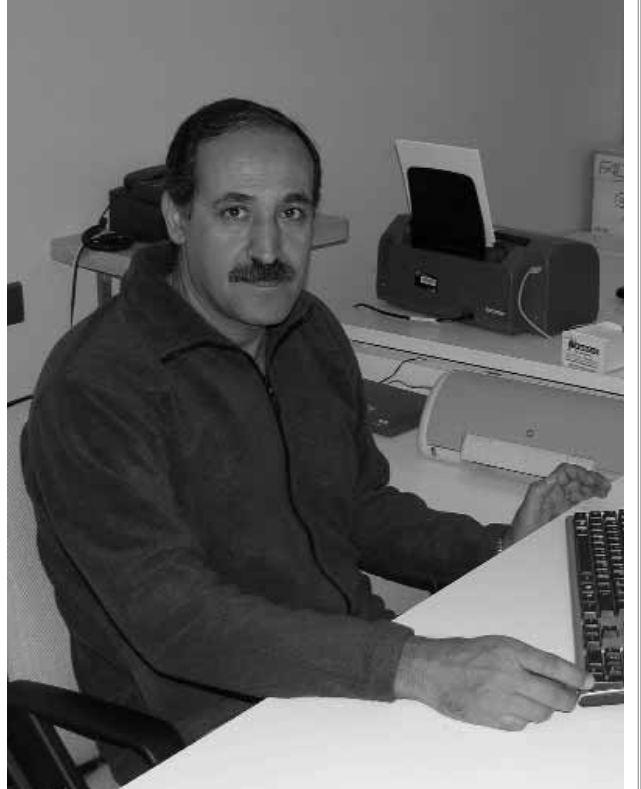
Farmacia
dr. Manuela Cons
Via Divisione Julia 15 - Tel. 0432 981204
Gemona del Friuli (Ud)
Erboristeria - Articoli Sanitari - Veterinaria

- 1 sabide**
S. Eligji
- 2 domenie**
S. Bibiane
- 3 lunis**
S. Francesc Saveri
- 4 martars**
S. Barbare - II di Avent
- 5 miercus**
S. Dalmazi
- 6 joibe**
S. Nicolau di Bari
- 7 vinars**
S. Ambrôs E je di turni la farmacie Cons
- 8 sabide**
La Madone di Dicembar
- 9 domenie**
S. Siro
- 10 lunis**
La Madone di Laurêt
- 11 martars**
S. Damâs - III di Avent
- 12 miercus**
S. Malie
- 13 joibe**
S. Luzie Sagre tal Borc di Plovie
- 14 vinars**
S. Zuan de Crôs E je di turni la farmacie Antonelli
- 15 sabide**
S. Albine
- 16 domenie**
S. Delaide
- 17 lunis**
S. Lazar
- 18 martars**
S. Grazian - IV di Avent
- 19 miercus**
S. Anastasi
- 20 joibe**
S. Libar
- 21 vinars**
S. Pieri Canisio E je di turni la farmacie da Madone
- 22 sabide**
S. Flavian
- 23 domenie**
Ss. Vitorie e Anatolie
- 24 lunis**
S. Irme
- 25 martars**
Nadâl dal Signôr
- 26 miercus**
S. Stiefin
- 27 joibe**
S. Zuan Apuestul
- 28 vinars**
Ss. Nocents Martars E je di turni la farmacie Cons
- 29 sabide**
S. Tomâs
- 30 domenie**
S. Gjenio
- 31 lunis**
S. Silvestri



Italia - Ospedale di Gemona 2006 - Gisella Mendoza, 35 anni, infermiera professionale, nata in Perù nel 1971, viene in Italia a 19 anni, nel 1991, per ricongiungersi al fratello già in Italia (non hanno antenati italiani). Si iscrive, e si diploma nel 1996, alla scuola infermieri di San Daniele del Friuli.

Italia - Gemona - 2006 - Ibraheem Ayashi, nato nel 1958 in Israele ma di famiglia palestinese, viene in Italia nel 1984 per motivi di studio (Medicina a Verona, che non finisce). A Verona incontra una ragazza friulana, che poi sposerà, e si trasferisce in Friuli. Lavorerà nelle case di Riposo di S.Daniele del Friuli e di S.Giorgio di Nogaro. Da 5 anni lavora presso la Casa di Riposo di Gemona, come Coordinatore dell'Assistenza.



Migrants

FRIÛL TU SÊS TAL GNO SIUM

Si o tornarai, tiare mê.
O tornarai ancje
cuanche dut al sarà in pins:
ancje se lis cjasis cumò a san
di ciment e la stabilidure
- ch'e somee un cjamesot
blanc di ospedâl -
e ten dentri i claps sudâts dal Flum:
e i bieî puartons
di paîs in paîs no si viarzin plui
sui preseâts curtîi antîcs.

O tornarai ancje se altris
- o soi sigûr - feridis a restaran
a sanganâ tra masèriis di anime
di un Friûl
che nol sarà plui...

Pai muarts o tornarai!
O tornarai pal San Cristoful
inmò salt, inmens
- cul Frut su la spale - a Glemone,
un'altre volte pront dal Domo
a salvâlu des aghis.

poesia scritta in italiano da Padre David Maria Turoldo nel 1976, il cui titolo originale è "Mio Friuli che sogno" e tradotta in friulano nel 1989 da Sergio Visentin. Tratta dalla rivista mensile "Friuli nel Mondo" curata dall'Ente "Friuli nel Mondo" - Udine - marzo 2002 (anno 50 - numero 570)

O tornarai par chei pôs,
avonde pôs, ch'a son restâts
par spartî la zumiele di farine
cui puars de Cjargne, int
maraveose pai nestris
vôi di frutins,
simpri che ancjemò e existi
chè int cussî nobil!

O tornarai a passimi la lûs dai vôi
viodint la rie des monts
ch'a fasin corone ai cjamps
de mê zoventût, ancje se vuê
al è di sgrisulâsi a viodiju
infestâts de mono-culture merecane.

Gno Friûl tu sês tal gno sium,
come chè volte ch'o ài cjantât
preant pe tô
Resurezion.

di David Maria Turoldo

Inserito redazionale al n. 59 di Pense e Maravee, anno 15, dicembre 2006 - Aut. Tribunale di Udine n. 10/92 del 6/4/1992

D I C E M B A R 2 0 0 7

Farmacia "Antonelli"
dr. Franco Santi
P.za Garibaldi 5-7 - Tel. 0432 981053
Gemona del Friuli (Ud)
Cosmesi - Articoli Sanitari - Veterinaria

Farmacia "Alla Madonna"
de Clauser
Via Tagliamento 50 - Tel. 0432-981206
Gemona del Friuli (Ud)
Omeopatia - Erboristeria - Articoli Sanitari

Farmacia
dr. Manuela Cons
Via Divisione Julia 15 - Tel. 0432 981204
Gemona del Friuli (Ud)
Erboristeria - Articoli Sanitari - Veterinaria